

INSTRUKCJA MONTAŻU

4ABT010 zestaw -15/-25°C

TECNOCLIMA CMX - CMX/K



10

Niniejsza instrukcja stanowi integralną część dokumentacji urządzenia, wyposażonego w osprzęt dodatkowy. Przed instalacją osprzętu prosimy o zapoznanie się z instrukcją, a także informacjami zamieszczonymi w podstawowej instrukcji urządzenia w rozdziałach UWAGI OGÓLNE i PODSTAWOWE ZASADY BEZPIECZEŃSTWA.

Każda operacja montażu musi być przeprowadzona z zachowaniem maksymalnego bezpieczeństwa, po uprzednim odizolowaniu wszystkich urządzeń od wszelkich form zasilania (gaz i elektryczność).

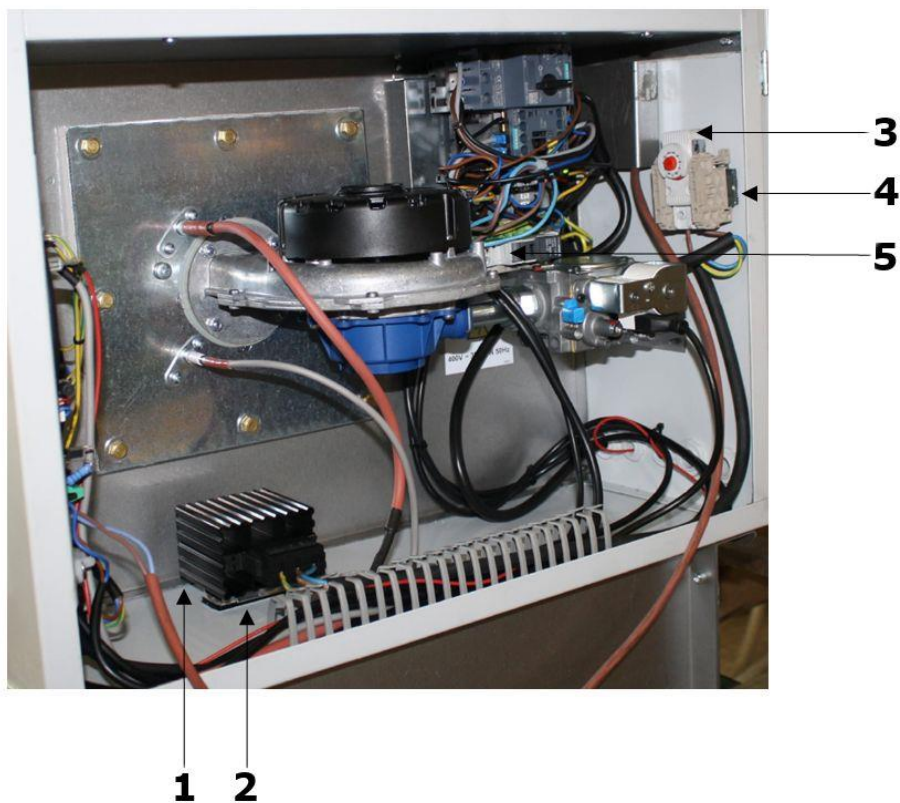
ZESTAWIENIE KOMPONENTÓW

Ilość	Jedn.	Opis
1	szt.	Przyłącze elektryczne na szynie DIN (termostat i bezpiecznik)
1	szt.	Mocowanie na rzepy (dla grzałki)
1	szt.	Mocowanie na rzepy (dla termostatu)
5	szt.	Opaski elektryczne
1	szt.	Instrukcja

OPIS

ZESTAW DO NISKICH TEMPERATUR jest akcesorium służącym do kontrolowanego ogrzewania komory technicznej w nagrzewnicach powietrza wyposażonych w palniki atmosferyczne i premix.

INSTRUKCJA MONTAŻU



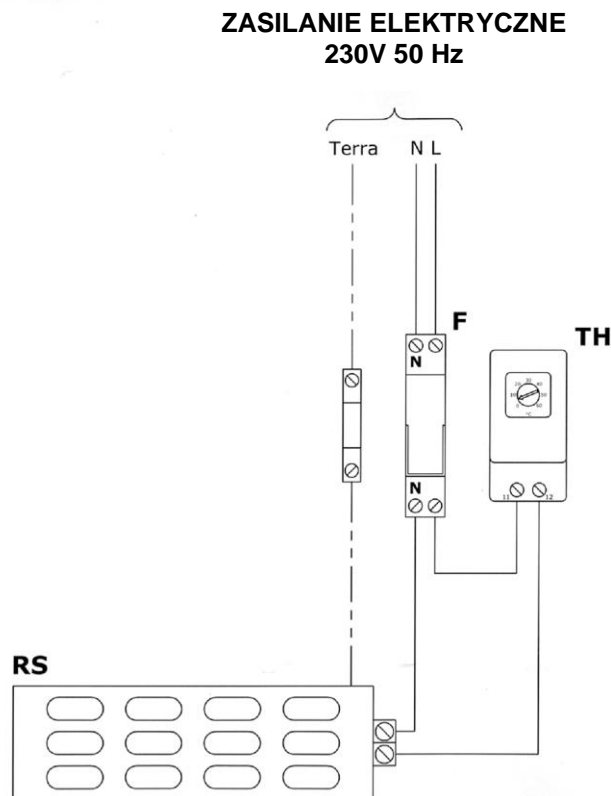
Legenda:

1	Grzałka elektryczne
2	Mocowanie na rzepy (dla grzałki)
3	Termostat
4	Mocowanie (dla termostatu)
5	Bezpiecznik

13.0

- Przymocować grzałkę elektryczną (1) do dolnej części komory technicznej za pomocą odpowiedniego rzepu (2).
- Zamontować termostat (3), mocując szynę DIN za pomocą odpowiedniego rzepu (4) do pionowej ścianki wewnątrz komory technicznej.
- Podłączyć ZESTAW DO NISKICH TEMPERATUR równolegle do głównego zasilania nagrzewnicy, napięcie jednofazowe 230V 50Hz (faza + neutralny + uziemienie) zgodnie poniższym schematem elektrycznym. W przypadku urządzeń z zasilaniem napięciem trójfazowym 400V 50 Hz 3N, należy wyprowadzić połączenie z L1 i N (faza + neutralny).
- Ułożyć wiązkę przewodów i zabezpieczyć ją za pomocą opasek kablowych.
- Skalibrować pokrętko termostatu do + 5°C.

SCHEMAT ELEKTRYCZNY



13.0

TH Termostat
F Bezpiecznik
RS Grzałka elektryczna

WERYFIKACJA

Po zakończeniu instalacji należy sprawdzić poprawność działania ZESTAWU DO NISKICH TEMPERATUR. W tym celu należy zmodyfikować wartość temperatury zadanej na termostacie.

- Obniżając wartość zadaną do minimalnej temperatury wyłączyć grzałkę elektryczną.
- Podnosząc wartość zadaną do maksymalnej temperatury, załączyć grzałkę elektryczną.

Wyłączny Przedstawiciel:

K-BAUSYSTEME
INTEGRATOR SYSTEMÓW

K-BAUSYSTEME Sp. z o.o.

Biuro: ul. Ostrowska 382 61-312 Poznań

tel./fax: +48 889 490 000

hvac@k-bausysteme.pl www.tecnoclima.pl

Ze względu na ciągłe doskonalenie całej swojej produkcji, firma Tecnoclima zastrzega sobie możliwość do wprowadzenia zmian technicznych, wymiarów, wyposażenia i akcesoriów bez uprzedzenia i bez konsekwencji prawnych.