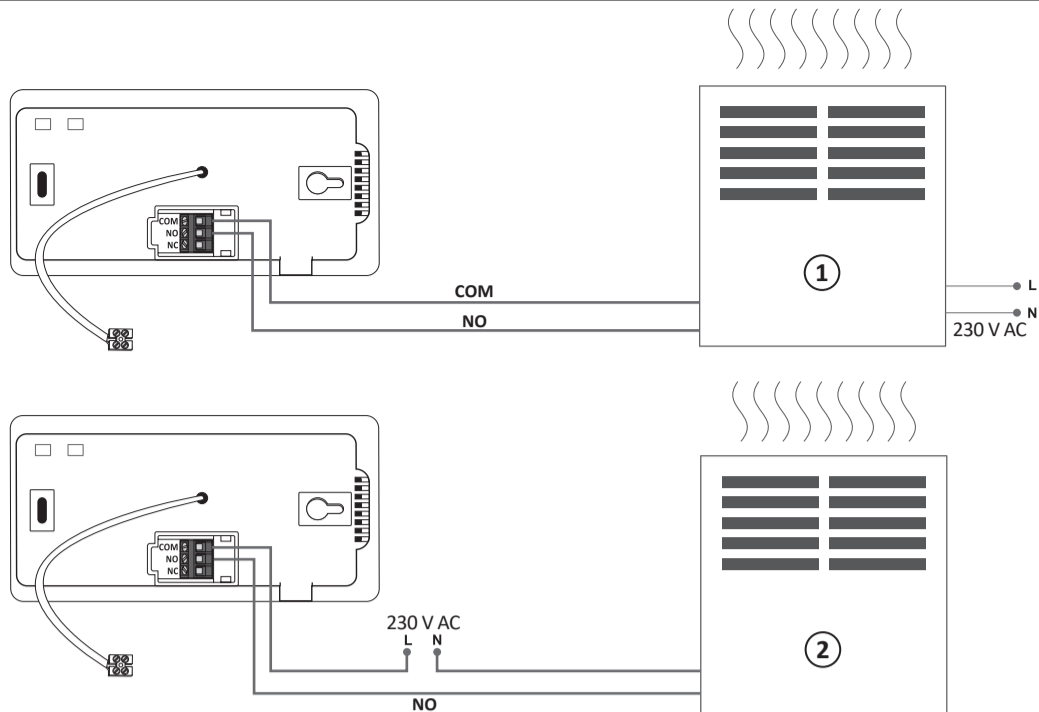
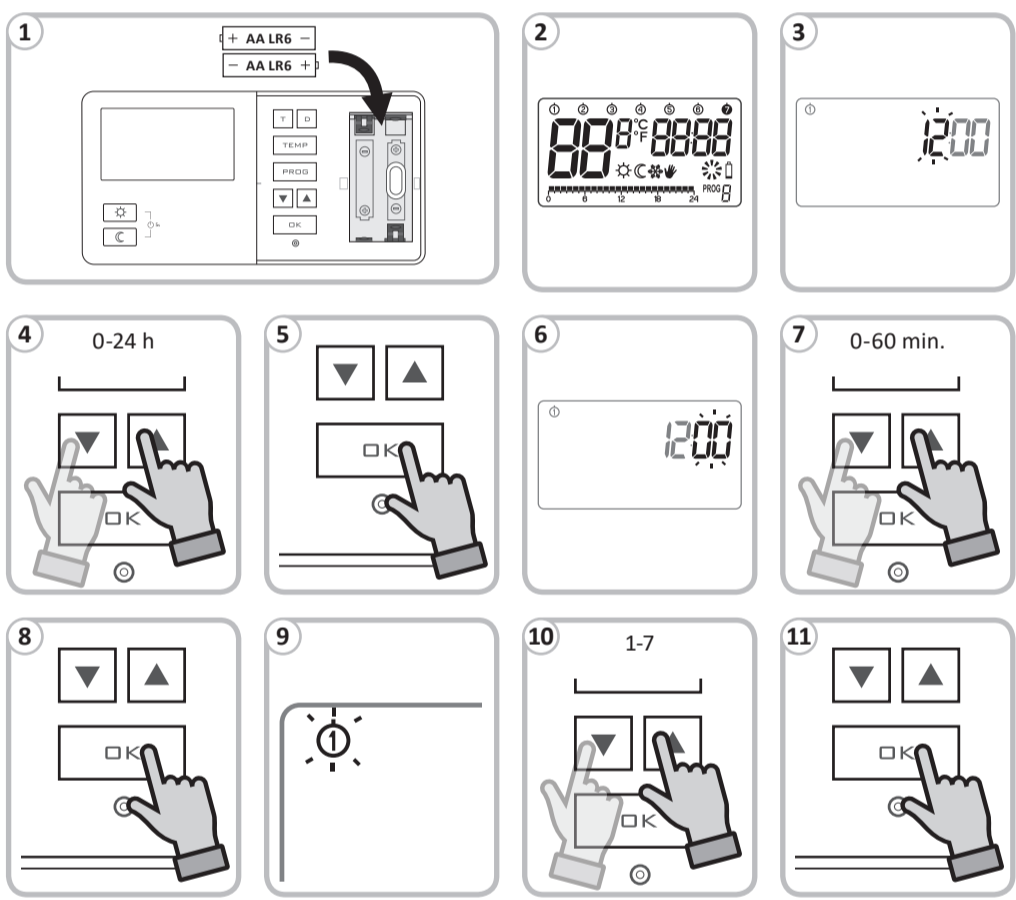


- PL** Uproszczony schemat podłączenia AURATON Tucana z urządzeniem grzewczym
1 – Urządzenie grzewcze np. piec gazowy
2 – Elektryczne urządzenie grzewcze
- EN** Simplified diagram of connection of AURATON Tucana with a heating device
1 – Heating device e.g. a gas furnace
2 – Electric heating device
- CS** Zjednodušené schéma připojení AURATON Tucana s topným zařízením
1 – Topné zařízení, např. plynový kotel;
2 – Elektrické topné zařízení
- SK** Zjednodušená schéma zapojenia AURATON Tucana s vykurovacím zariadením
1 – Vykurovacie zariadenie, napr. plynový kotel
2 – Elektrické vykurovacie zariadenie
- RO** Diagrama simplificată a conexiunii AURATON Tucana cu un dispozitiv de încălzire
1 – Instalația de încălzire de ex. microcentrală pe gaz
2 – Instalația de încălzire electrică
- RU** Упрощенная схема подключения AURATON Tucana к нагревательному устройству
1 – Нагревательное устройство например, газовый котел
2 – Электрическое нагревательное устройство
- DE** Vereinfachtes Diagramm der Verbindung von AURATON Tucana mit einem Heizgerät
1 – Heizgerät z.B. Gasofen
2 – elektrisches Heizgerät
- FR** Schéma simplifié de raccordement d'AURATON Tucana avec un appareil de chauffage
1 – Appareil de chauffage p.ex. une chaudière à gaz ;
2 – Appareil de chauffage électrique

- ES** Esquema simplificado de conexión de AURATON Tucana con un dispositivo de calefacción
1 – Equipo de calefacción, p.ej. horno de gas;
2 – Equipo de calefacción eléctrico
- EL** Απλοποιημένο διάγραμμα σύνδεσης του AURATON Tucana με συσκευή θέρμανσης
1 – Θερμαντική συσκευή πχ. λέβητας αερίου
2 – ηλεκτρική θερμαντική συσκευή
- IT** Schema semplificato di collegamento di AURATON Tucana con un dispositivo di riscaldamento
1 – L'impianto di riscaldamento p. es. caldaia gas;
2 – L'impianto di riscaldamento elettrico
- LT** Supaprastinta AURATON Tucana prijungimo prie šildymo prietaiso schema
1 – Šildymo įrenginys, pvz. dujinis katilas
2 – Elektrinis šildymo įrenginys
- LV** Vienkāršota AURATON Tucana savienojuma shēma ar sildīšanas ierīci
1 – Sildītājs, piem. gāzes krāsns
2 – Elektrisks sildītājs
- ET** AURATON Tucana kütteseadmega ühendamise lihtsustatud skeem
1 – Küttesead, nt. gaasiahi;
2 – Elektriline küttesead
- SR** Pojednostavljени дијаграм повезивања AURATON Tucana са грејним уређајем
1 – Уређај за грејање нпр. гасна пех
2 – Електрични уређај за грејање

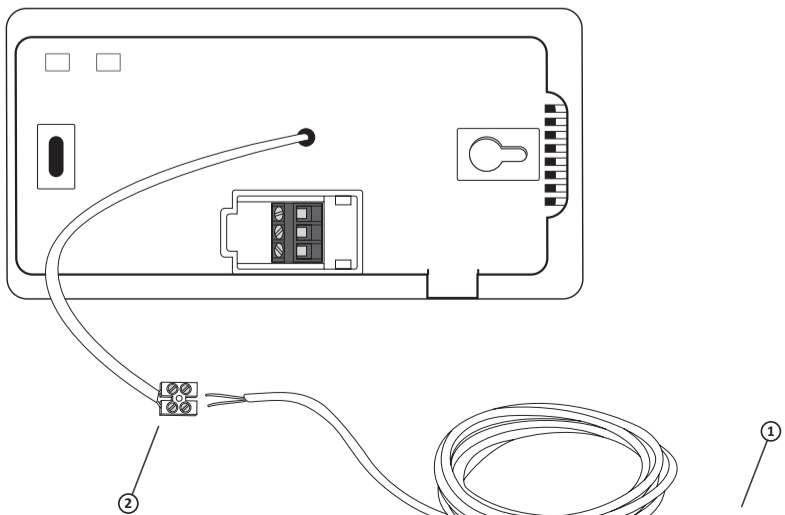


- PL** Pierwsze uruchomienie i ustawienie zegara AURATON Tucana
EN First start-up and setting of the AURATON Tucana clock
CS První spuštění a nastavení hodin AURATON Tucana
SK Prvé spustenie a nastavenie hodín AURATON Tucana
RO Prima pornire și setare a ceasului AURATON Tucana
RU Первый запуск и настройка часов AURATON Tucana
DE Erster Start und Einstellung der AURATON Tucana Uhr
FR Première mise en service et réglage de l'horloge AURATON Tucana
ES Primera puesta en marcha y configuración del reloj AURATON Tucana
EL Πρώτη εκκίνηση και ρύθμιση του ρολογιού AURATON Tucana
IT Primo avvio e impostazione dell'orologio AURATON Tucana
LT Pirmasis AURATON Tucana laikrodžio įjungimas ir nustatymas
LV AURATON Tucana pulksteņa pirmā ieslēgšana un iestatīšana
ET AURATON Tucana kella esimene käivitamine ja seadistamine
SR Прво покретање и подешавање сата AURATON Tucana

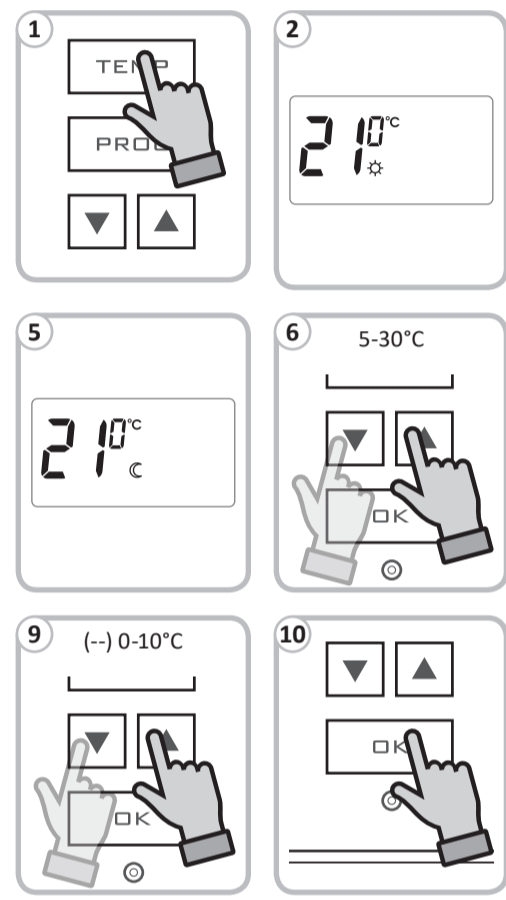


- PL** Dodatkowy czujnik temperatury
1 – Zewnętrzny czujnik temperatury
2 – Kostka przyłączeniowa
- EN** Additional temperature sensor
1 – External temperature sensor
2 – Connection block
- CS** Přídavný teplotní senzor
1 – Externí teplotní senzor
2 – Připojovací konektor
- SK** Prídavný snímač teploty
1 – Snímač vonkajšej teploty
2 – Pripojovacie konektor
- RO** Senzor suplimentar de temperatură
1 – Senzor de temperatură externă
2 – Bloc de conexiune
- RU** Дополнительный датчик температуры
1 – Внешний датчик температуры
2 – Блок подключения
- DE** Zusätzlicher Temperatursensor
1 – Externer Temperatursensor
2 – Verbindungsblock

- FR** Capteur de température supplémentaire
1 – Sonde de température externe
2 – Bloc de connexion
- ES** Sensor de temperatura adicional
1 – Sonda de temperatura externa
2 – Bloque de conexión
- EL** Πρόσθετος αισθητήρας θερμοκρασίας
1 – Εξωτερικός αισθητήρας θερμοκρασίας
2 – Μπλοκ σύνδεσης
- IT** Sensore di temperatura aggiuntivo
1 – Sensore di temperatura esterno
2 – Blocco di connessione
- LT** Papildomas temperatūros jutiklis
1 – išorinis temperatūros jutiklis
2 – jungties blokas
- LV** Papildu temperatūras sensors
1 – ārējais temperatūras sensors
2 – savienojuma bloks
- ET** Täiendav temperatuurandur
1 – väline temperatuurandur
2 – ühendusplokk
- SR** Dodatni senzor temperature
1 – Vanjski senzor temperature
2 – Vezni blok

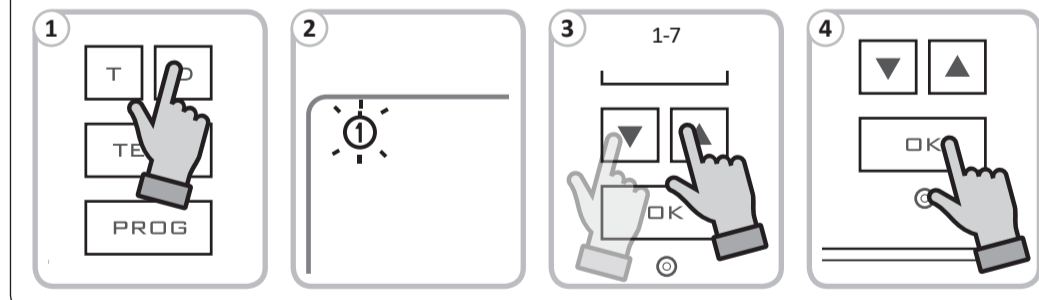


- PL** Ustawienie temperatury AURATON Tucana
EN Setting the temperature AURATON Tucana
CS Nastavení teploty AURATON Tucana
SK Nastavenie teploty AURATON Tucana
RO Setarea temperaturii AURATON Tucana
RU Настройка температуры AURATON Tucana
DE Einstellen der Temperatur AURATON Tucana
FR Réglage de la température AURATON Tucana
ES Ajuste de la temperatura AURATON Tucana
EL Ρύθμιση της θερμοκρασίας AURATON Tucana
IT Impostazione della temperatura AURATON Tucana
LT Temperatūros nustatymas AURATON Tucana
LV Temperatūras iestatīšana AURATON Tucana
ET Temperatuuri seadistamine AURATON Tucana
SR Подешавање температуре AURATON Tucana



- PL** Ustawienie dnia tygodnia AURATON Tucana
EN Setting of the AURATON Tucana day of the week
CS Nastavení dne v týdnu AURATON Tucana
SK Nastavenie dňa v týždni AURATON Tucana
RO Setare a zilei săptămânii AURATON Tucana
RU Настройка дня недели AURATON Tucana
DE Einstellung der AURATON Tucana Wochentags
FR Réglage du jour de la semaine AURATON Tucana

- ES** Configuración del día de la semana de AURATON Tucana
EL Ρύθμιση του ρολογιού AURATON Tucana
IT Impostazione dell'orologio AURATON Tucana
LT AURATON Tucana laikrodžio nustatymas
LV AURATON Tucana pulksteņa iestatīšana
ET AURATON Tucana kella seadistamine
SR Подешавање сата AURATON Tucana



- PL** Ustawienie zegara AURATON Tucana
EN Setting of the AURATON Tucana clock
CS Nastavení hodin AURATON Tucana
SK Nastavenie hodín AURATON Tucana
RO Setare a ceasului AURATON Tucana
RU Настройка часов AURATON Tucana
DE Einstellung der AURATON Tucana Uhr
FR Service et réglage de l'horloge AURATON Tucana
ES Marcha y configuración del reloj AURATON Tucana
EL Ρύθμιση του ρολογιού AURATON Tucana
IT Impostazione dell'orologio AURATON Tucana
LT AURATON Tucana laikrodžio nustatymas
LV AURATON Tucana pulksteņa iestatīšana
ET AURATON Tucana kella seadistamine
SR Подешавање сата AURATON Tucana

