

Zastosowania:



Hale przemysłowe



Magazyny



Powierzchnie usługowe

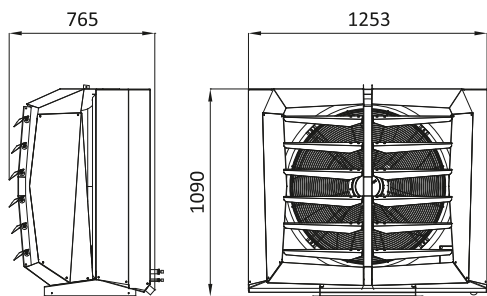


KITA AIR

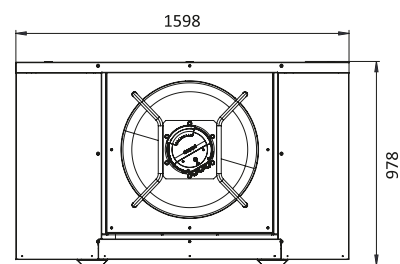
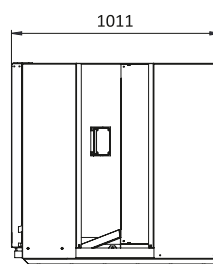
AIR/AIR Version - **INVERTER**
INVERTEROWE POMPY CIEPŁA POWIETRZE / POWIETRZE

KITA AIR / AIR COLD / AIR PLUS:

Jednostka wewnętrzna

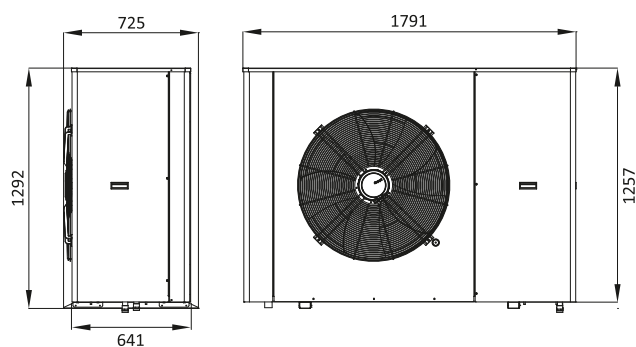


Jednostka wewnętrzna kanałowa



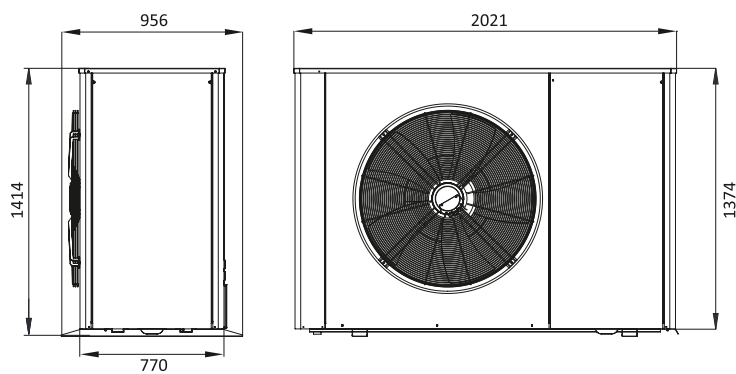
KITA AIR / AIR COLD:

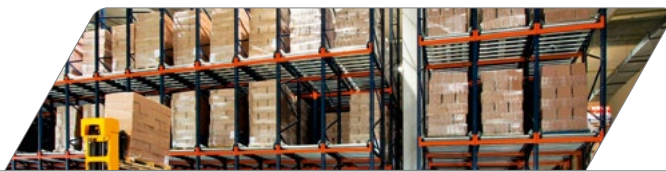
Jednostka zewnętrzna



KITA AIR PLUS:

Jednostka zewnętrzna





Zastosowania:



KITA AIR

AIR/AIR Version - INVERTER
INWERTEROWE POMPY CIEPŁA POWIETRZE / POWIETRZE

Dane techniczne

MODEL	Ogrzewanie												Chłodzenie	
	Tz 12°C / Tw 20° C		Tz 7°C / Tw 20° C		Tz 2°C / Tw 20° C		Tz -7°C / Tw 20° C		Tz -15°C / Tw 20° C		Tz -20°C / Tw 20° C		Tz 35°C / Tw 27° C	
	Qh kW	COP	Qh kW	COP	Qh kW	COP	Qh kW	COP	Qh kW	COP	Qh kW	COP	Qc kW	EER
KITA AIR 4.3.1.4	39,00	4,70	39,00	4,45	35,00	3,75	32,00	3,2	32,00	2,7	27,00	2,5	35,00	4,02
KITA AIR Cold 4.3.1.5	40,00	4,63	40,00	4,36	35,00	4,00	35,00	3,10	35,00	2,60	30,00	2,35	37,00	4,20
KITA AIR Plus 4.3.2.2	50,00	4,38	46,70	4,03	44,90	3,72	42,10	2,92	38,80	2,34	33,20	2,12	42,00	4,49

Qh = Moc grzewcza COP = Współczynnik wydajności cieplnej Qc = Moc chłodnicza EER = Współczynnik wydajności chłodniczej Tz / Tw = temperatura powietrza zewnętrznego / wewnętrznego

Jednostka zewnętrzna



Zasilanie elektryczne:	V/Ph/Hz 400/3/50
Maksymalny pobór mocy:	12 kW (KITA AIR, KITA AIR COLD) 16 kW (KITA AIR Plus)
Maksymalny prąd:	24 A (KITA AIR) 35 A (KITA AIR COLD, KITA AIR Plus)
Temperatura pracy:	Ogrzewanie zima -33°C / 35°C Klimatyzacja lato -10°C / 50°C
Sprężarka:	Inwerterowa scroll z wtryskiem pary Olej: FV505
Wentylator zewnętrzny:	Typ inwertera: BLDC Średnica nominalna: 910 mm Maksymalny pobór mocy: 0,625 kW Maksymalny prąd: 1,1 A (3Ph) Maksymalna prędkość: 610 rpm Maksymalny przepływ powietrza: 15 000 Nm ³ /h
Poziom hałas:	Ciśnienie akustyczne na zewnątrz (w odległości 5 m): 38 dB(A)
Wym. jednostki zewn. (WYS x DŁ x GŁ):	1257 x 1791 x 641 mm (KITA AIR, KITA AIR COLD) 1414 x 2021 x 956 mm (KITA AIR PLUS)
Czynnik chłodniczy:	R32 – ilość 7,4 kg
Przyłącza czynnika chłodniczego Ø:	Gaz: 28 mm (1 1/4") Ciecz: 16 mm (5/16")
Ilość podłączanych jednostek wewn.:	1
Zewnętrzny wymiennik ciepła:	Liczba rzędów: 3; rozstaw lameli: 2,5 mm Powłoka hydrofilowa

Jednostka zewnętrzna



Typ:	Inwerter BLDC
Średnica nominalna wentylatora:	800 mm
Maksymalny pobór mocy:	0,44 kW
Maksymalny prąd:	1,9 A (1Ph)
Maksymalna prędkość:	600 rpm
Maksymalny przepływ powietrza:	6000 Nm ³ /h
Poziom hałas jednostki wewn. (w odległości 3 m):	Ciśnienie akustyczne 30 dB(A)
Wymiary (WYS x DŁ x GŁ):	1090 x 1253 x 765 mm
Wewnętrzny wymiennik ciepła:	Liczba rzędów: 3, rozstaw lameli: 1,8 mm
Masa:	100 kg

Jednostka zewnętrzna kanałowa



Typ:	Inwerter BLDC
Średnica nominalna wentylatora:	630 mm
Maksymalny pobór mocy:	1,4 kW
Maksymalny prąd:	2 A
Maksymalna prędkość:	1000 rpm
Maksymalny przepływ powietrza:	13500 Nm ³ /h (tylko urządzenie)
Ciśnienie końcowe:	380 Pa
Maksymalny przepływ powietrza	9800 Nm ³ /h (urządzenie + kanał)
Ciśnienie końcowe:	230 Pa
Minimalny przepływ powietrza:	8200 Nm ³ /h (z filtrem)
Ciśnienie końcowe:	180 Pa
Wymiary (WYS x DŁ x GŁ):	978 x 1598 x 1011 mm
Wewnętrzny wymiennik ciepła:	Liczba rzędów: 4; rozstaw lameli: 1,5 mm
Masa:	208 kg